

ROCCO

# ROCCO<sup>®</sup>

## TRAVERTINO

TRAVERTINO

VALPAIN<sup>®</sup>







Rif. 200



Rif. 200



Rif. 201



Rif. 202





Rif. 203



Rif. 204



Rif. 205



Rif. 206





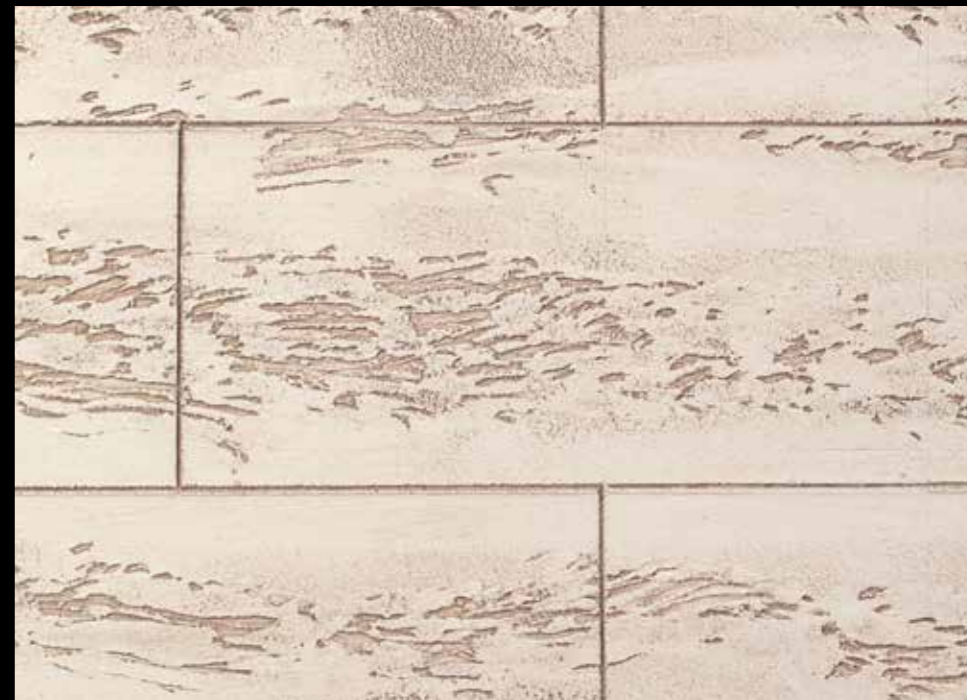
Rif. 207



Rif. 208



Rif. 207



Rif. 209



Rif. 210





PRIMER 1200



ROCOCO' TRAVERTINO



1 LT.

0,7-0,9m<sup>2</sup>



24h



1 LT.

15-20m<sup>2</sup>



4h

FINIX 80 + H2O + COLORI'

1 LT.

30-40m<sup>2</sup>



1 LT.

FINIX 80 + H2O + COLORI'



1 LT.

FINIX 80 + H2O + COLORI'

**I** È un rivestimento decorativo naturale a spessore per esterno ed interno che permette di riprodurre l'effetto del travertino, evidenziando le tipiche venature naturali. ROCOCO' TRAVERTINO è composto da sabbie, polveri, granulati di marmo selezionati ma anche grassello di calce stagionata. **CHARACTERISTICHE:**

Per ottenere i colori del catalogo occorre colorare il FINIX 80 con la relativa quantità di pasta colorante, denominata COLORI'. In alternativa si può colorare con il Sistema Tintometrico VALCLONE.

**APPLICAZIONE DEL ROCOCO' TRAVERTINO E DEL FINIX 80:**

Applicare ROCOCO' TRAVERTINO con il Frattone Inox PV 43 o PV 44, lasciando uno spessore di circa 1,5 - 2 mm. Successivamente, a prodotto ancora bagnato, incidere il supporto con la Spazzola PV 105, premendo le setole sulla superficie con movimenti discontinui, realizzando così delle venature irregolari. Dopo circa 20 - 30 minuti a 20°C, quando il prodotto inizia ad asciugare, procedere alla lisciatura della superficie con il Frattone Inox mediante più passaggi ed una pressione crescente con l'aumentare dell'essiccazione del rivestimento. Questo fino ad ottenere una superficie parzialmente liscia, lasciando a vista le incisioni create precedentemente e le venature irregolari. Successivamente passare un attrezzo appuntito (es. cacciavite) per creare delle fughe tipiche delle lastre di travertino della misura desiderata. Dopo 24 ore a 20°C, quando il ROCOCO' TRAVERTINO è ben asciutto, applicare, con una spugna compatta, la prima mano di FINIX 80 trasparente non diluito sulla superficie liscia, tralasciando le venature e le incisioni. Trascorse 4 ore a 20°C stendere una seconda mano di finitura FINIX 80 colorato e diluito al 50%. Poi, a FINIX 80 ancora bagnato, eliminare l'eccesso di prodotto sulla parte liscia usando la spugna lavata con acqua e ben strizzata, in modo da ottenendo l'effetto pietra naturale, per il diverso assorbimento della superficie.

**N.B. Prima dell'applicazione guardare attentamente il Video tutorial.**

**PREPARAZIONE DEL SUPPORTO:**

**Supporti nuovi:** stuccare adeguatamente la superficie da trattare, dove necessario, con stucco idoneo. Ad essiccazione avvenuta, carteggiare ed applicare una mano di PRIMER 1200 diluito al 15 - 20% con acqua. Dopo 4 ore circa a 20°C, procedere con l'applicazione del ROCOCO' TRAVERTINO e del FINIX 80. **Supporti vecchi:** eliminare le vecchie pitture mal ancorate o sbricianti e lavare con saponi adeguati. Successivamente applicare, come fissativo, una mano di PRIMER 1200 diluito al 50% con acqua. Dopo circa 4 ore a 20°C applicare una seconda mano di PRIMER 1200 diluito al 20 - 30% con acqua. Invece se le superfici sono sane e non sbricianti, applicare solo una mano di PRIMER 1200 diluito al 20 - 30% con acqua. Dopo 4 ore a 20°C, provvedere con l'applicazione del ROCOCO' TRAVERTINO e del FINIX 80.

**DATI TECNICI:**

**Diluizione:** PRIMER 1200 va diluito al 15 - 20% con acqua per i supporti nuovi ed al 50% se usato come fissativo. Invece sui supporti vecchi ma sani e non sbricianti va diluito al 20 - 30% sempre con acqua; ROCOCO' TRAVERTINO è pronto all'uso; FINIX 80 è pronto all'uso per la prima mano trasparente mentre va diluito al 50% per la seconda colorata. **Resa:** PRIMER 1200 circa LT. 1 per 8 - 10 mq una mano in base all'assorbimento del supporto; ROCOCO' TRAVERTINO circa LT. 1 per 0,7 - 0,9 mq una mano su supporto liscio; FINIX 80 trasparente circa LT. 1 per 15 - 20 mq per una mano a copertura; FINIX 80 colorato circa LT. 1 per 30 - 40 mq una mano a copertura. **Confezioni:** PRIMER 1200 è disponibile in confezioni da LT. 1 - 2,5 - 5 - 12; ROCOCO' TRAVERTINO è fornito in confezioni da LT. 4 - 12; FINIX 80 è disponibile in confezioni da LT. 0,750; COLORI' sono da ML. 80 e ML. 480. **Temperatura per applicazione:** superiore a +10°C e inferiore a +30°C. Non applicare sotto il sole battente o in presenza di vento. Evitare le giornate con elevata umidità o le superfici gelide. **Essiccazione:** indurisce completamente dopo 28 giorni in base alla temperatura dell'ambiente. **Resistenza:** dopo il completo indurimento, si ottiene una pellicola trasparente con buona resistenza agli urti ed alla normale abrasione. Proteggere la superficie esterna dalla pioggia per almeno 48 - 72 ore dopo l'applicazione. **Pulizia attrezzi:** con acqua e sapone. **Conservazione:** in latta ben chiusa, anche dopo l'uso, a temperatura superiore a +5°C e inferiore a +30°C. **Stabilità:** 1 anno circa (2 anni per il PRIMER 1200 ed il FINIX 80) in confezioni ben sigillate e mai aperte.

**NORME PARTICOLARI DI SICUREZZA:**

Evitare il contatto diretto con la pelle, proteggere gli occhi ed il viso, in caso di contatto, lavare immediatamente ed abbondantemente con acqua e consultare il medico. Le attrezzature non devono essere lavate in corsi d'acqua, scarichi, ecc.

**AVVERTENZE PER L'UTILIZZATORE:**

**N.B.:** Le informazioni fornite, che risultano dalle nostre esperienze, sono esatte ed accurate. Tuttavia, non essendo le condizioni d'impiego sotto il nostro controllo, non ci assumiamo alcuna responsabilità per i consigli ed i suggerimenti forniti. Si consiglia di eseguire il ciclo applicativo completo su una piccola superficie per verificare la perfetta riuscita ed in particolar modo l'ancoraggio, la resistenza e l'aspetto finale. Proseguire poi con la decorazione, controllando costantemente gli effetti decorativi ottenuti, poiché ROCOCO' TRAVERTINO ed il FINIX 80 sono composti da prodotti naturali e resine speciali che reagiscono a seconda delle modalità di applicazione. Quindi ogni lavoro acquisterà la propria personalizzazione. Le tinte possono variare, rispetto al catalogo, dal 15% al 20%, come pure tra una partita ed un'altra. Nel caso in cui le partite siano differenti, terminare il lavoro in un angolo, quindi mescolare il materiale rimanente e quello nuovo in un contenitore grande prima di proseguire con l'applicazione.

**GB** A natural, thick decorative coating for exterior and interior use which creates the effect of Travertino, emphasizing its typical natural veining. ROCOCO' TRAVERTINO consists of sand, powders, selected marble granules including also matured lime putty. **CHARACTERISTICS:**

To obtain the colours displayed in the catalogue, you need colour FINIX 80 with the relevant amount of COLORI' colouring paste. Alternatively, the VALCLONE Dispensing System may be used to achieve the desired colour.

**APPLICATION OF ROCOCO' TRAVERTINO AND FINIX 80:**

Apply ROCOCO' TRAVERTINO using the PV 43 or PV 44 Stainless Steel Trowel, leaving a thickness of about 1.5 - 2 mm. Next, while still wet, run the PV 105 Brush over the surface, by pressing the bristles on the surface with discontinuous movements, in order to create the irregular and discontinuous. After about 20 - 30 minutes at 20°C, when the product starts to dry, smooth the surface with the Stainless Steel Trowel with multiple movements and increasing the pressure as the coating continues to dry. Continue until the surface is partially smooth, leaving visible the scratches created earlier and the irregular veining. Next, use a pointed tool (i.e. screwdriver) to create the grouting effect of the desired size, typical of the travertino slabs. After 24 hours at 20°C, when the ROCOCO' TRAVERTINO is completely dry, apply the first coat of undiluted transparent FINIX 80 by using a compact sponge on the smooth surface leaving the veining and notching. After 4 hours at 20°C apply a second finishing coat of coloured FINIX 80, with 50% dilution. After this, while FINIX 80 is still wet, remove the excess product on the smooth part using the sponge (which has been washed and well-squeezed), in order to obtain the natural stone effect, due to the different levels of absorption of the surface.

**N.B. Before proceeding, please watch the video tutorial.**

**SURFACE PREPARATION:**

**New Surfaces:** use a suitable filler to repair the surface where necessary. When dry, sand the surface and apply a coat of PRIMER 1200 diluted to 15 - 20% with water. After approximately 4 hours at 20°C, proceed with the application of ROCOCO' TRAVERTINO and FINIX 80.

**Old Surfaces:** remove old badly-adhering or peeling paint and wash using a suitable soap product. Next, apply a coat of PRIMER 1200 diluted 50% with water to act as a fixative. After approximately 4 hours at 20°C, apply a second coat of PRIMER 1200 diluted 20 - 30% with water. However, if the surfaces are clean and not peeling, apply a single coat of PRIMER 1200 diluted 20 - 30% with water. After 4 hours at 20°C, proceed with the application of ROCOCO' TRAVERTINO and FINIX 80.

**TECHNICAL DATA:**

**Dilution:** PRIMER 1200 must be diluted 15 - 20% with water for new surfaces and 50% if used as fixative. On the contrary, on old surfaces in good condition and not powdery, the product must be diluted 20 - 30% with water; ROCOCO' TRAVERTINO is ready to use; FINIX 80 is ready to use for the first coat, while it must be diluted 50% for the second coat. **Coverage:** PRIMER 1200 approximately 1 litre for 8 - 10 sq.m., one coat depending on the absorption of the underlying surface. ROCOCO' TRAVERTINO approximately 1 litre for 0.7 - 0.9 sq.m. one coat on smooth surface; transparent FINIX 80 approximately 1 litre for 15 - 20 sq.m. for a single coat; coloured FINIX 80 approximately 1 litre for 30 - 40 sq.m. for a single coat. **Packaging:** PRIMER 1200 is available in 1 - 2.5 - 5 - 12 litre packs; ROCOCO' TRAVERTINO comes in 4 - 12 litre packs; FINIX 80 is available in 0.750 litre packs; COLORI' comes in 80 ml and 480 ml. **Application temperature:** above +10°C and below +30°C. Do not apply under direct sunlight or in windy conditions. Avoid application during very humid days or on frozen surfaces. **Drying:** hardens completely after 28 days, depending on temperature. **Resistance:** once the product has hardened completely, a breathable film develops which offers good resistance to knocks and normal abrasion. Protect outside surfaces from rain for at least 48 - 72 hours after application. **Equipment cleaning:** with soap and water. **Storage:** make sure that the tin is tightly closed, even after use, and store at a temperature between +5°C and +30°C. **Stability:** approximately 1 year (2 years for PRIMER 1200 and FINIX 80), if well sealed and never opened.

**SPECIAL SAFETY INSTRUCTIONS:**

Avoid direct contact with the skin. Protect eyes and face. In the event of contact, rinse immediately and thoroughly with water and consult a doctor. The equipment must not be washed in watercourses, drains etc.

**USER ADVICE:**

**N.B.:** The information provided here is, to the best of our knowledge, correct and accurate. However, considering that the conditions in which the products are used are not under our control, we will not be held liable for any recommendations or advice provided. We recommend testing a full application cycle on a small area to check the results, especially adherence, strength and final effect. Subsequently, proceed with the decoration procedure while constantly monitoring the decorative effects, since ROCOCO' TRAVERTINO and FINIX 80 are composed of natural ingredients and special resins which react differently according to the method of application. Each application cycle will therefore acquire its own unique character. The shades can vary from those shown in the catalogue by 15% to 20%, and also between one batch and another. If you find you are working with two different batches, finish working in a corner, then mix the remaining product with the new batch in a large container before continuing.

**F** Revêtement décoratif naturel à épaisseur pour extérieur et intérieur qui permet de reproduire l'aspect du travertin, en faisant ressortir ses marbrures vetas naturelles. ROCOCO' TRAVERTINO est composé de sables, polvres, granulés de marbre sélectionnés ainsi que de chaux grasse. **CHARACTERISTIQUES:**

Pour obtenir les couleurs du catalogue, il faut colorer FINIX 80 avec la quantité de pâte colorante COLORI' nécessaire. Il est aussi possible de réaliser la coloration à l'aide du système colorimétrique VALCLONE.

**APPLICATION DE ROCOCO' TRAVERTINO ET DE FINIX 80:**

Appliquer ROCOCO' TRAVERTINO avec une taloche inox PV 43 ou PV 44, en laissant une épaisseur d'environ 1,5 - 2 mm. Ensuite, alors que le produit est encore humide, passer la brosse PV 105 sur le support en pressant les poils sur la surface avec des mouvements discontinus, pour former des marbrures irrégulières. Après environ 20 - 30 minutes à 20°C, lorsque le produit commence à sécher, lisser la surface à la taloche inox en passant à plusieurs reprises. Exercer une pression croissante au fur et à mesure que le revêtement sèche. Continuer jusqu'à ce que la surface soit partiellement lisse. Les gravures et les marbrures irrégulières créées doivent être visibles. Ensuite, utiliser un outil pointu (un tournevis par ex.) pour créer des joints, qui sont typiques des plaques de travertin, à la mesure voulue. Après 24 heures à 20°C, quand ROCOCO' TRAVERTINO est bien sec, appliquer avec une éponge compacte une première couche de FINIX 80 transparent non dilué sur la surface lisse, en évitant les marbrures et les entailles. Après 4 heures à 20°C passer une deuxième couche de finition FINIX 80 coloré et dilué à 50%. Puis, alors que FINIX 80 est encore humide, éliminer avec l'éponge lavée à l'eau et bien essorée le produit sur la partie lisse de manière à obtenir un effet de pierre naturelle dû à la différence d'absorption de la surface.

**N.B. Avant l'application regarder attentivement le didacticiel vidéo.**

**PRÉPARATION DU SUPPORT:**

**Supports neufs:** mastiquer bien les surfaces aux endroits voulus avec un enduit approprié. Après séchage, poncer et appliquer une couche de PRIMER 1200 dilué à 15 - 20% avec de l'eau. Après 4 heures environ à 20°C, appliquer ROCOCO' TRAVERTINO et FINIX 80. **Supports anciens:** éliminer les vieilles peintures qui s'effritent et laver avec du savon approprié. Appliquer ensuite, une couche de PRIMER 1200 dilué à 50% avec de l'eau qui fera office de fixateur. Au bout d'environ 4 heures à 20°C, appliquer une deuxième couche de PRIMER 1200 dilué à 20 - 30% avec de l'eau. Si, par contre, les surfaces sont en bon état et ne s'effritent pas, appliquer une couche de PRIMER 1200 dilué à 20 - 30% avec de l'eau. Après 4 heures à 20°C, appliquer ROCOCO' TRAVERTINO et FINIX 80.

**DONNÉES TECHNIQUES:**

**Dilution:** PRIMER 1200 doit être dilué à 15 - 20% avec de l'eau en cas de support neuf et à 50% s'il est utilisé comme fixateur. Si, par contre, les supports sont anciens mais sont en bon état et ne s'effritent pas, il faut le diluer à 20 - 30% avec de l'eau. ROCOCO' TRAVERTINO est prêt à l'emploi. FINIX 80 est prêt à l'emploi pour la première couche transparente tandis qu'il faut le diluer à 50% pour la deuxième couche colorée. **Rendement:** PRIMER 1200 environ 1 litre pour 8 - 10 m<sup>2</sup> une couche selon le coefficient d'absorption du support; ROCOCO' TRAVERTINO environ 1 litre pour 0,7 - 0,9 m<sup>2</sup> une couche sur support lisse; FINIX 80 transparent environ 1 litre pour 15 - 20 m<sup>2</sup> une couche couvrante; FINIX 80 coloré environ 1 litre pour 30 - 40 m<sup>2</sup> une couche couvrante. **Conditionnement:** PRIMER 1200 est conditionné en pots de 1 - 2,5 - 5 - 12 litres; ROCOCO' TRAVERTINO est conditionné en pots de 4 - 12 litres; FINIX 80 est conditionné en pots de 0,750 litre; COLORI' est disponible en doseurs de 80 ml et de 480 ml. **Température d'application:** entre +10°C et +30°C. Ne pas appliquer en plein soleil ou en cas de vent. Éviter les journées particulièrement humides ou les surfaces gelées. **Séchage:** il durcit au bout de 28 jours selon la température ambiante. **Résistance:** après durcissement complet, on obtient la formation d'une pellicule transparente présentant une bonne résistance aux chocs et à une abrasion normale. Protéger la surface extérieure contre la pluie pendant au moins 48 - 72 heures après l'application. **Nettoyage des outils:** à l'eau et au savon. **Conservation:** dans un bidon bien fermé, même après usage, à une température comprise entre +5°C et +30°C. **Stabilité:** 1 an environ (2 ans pour PRIMER 1200 et FINIX 80) dans des bidons bien fermés, jamais ouverts.

**CONSIGNES DE SÉCURITÉ PARTICULIÈRES:**

Éviter le contact direct avec la peau. Protéger les yeux et le visage. En cas de contact, rincer immédiatement et abondamment à l'eau et consulter un médecin. Les outils ne doivent pas être nettoyés dans des cours d'eau, des évier, etc.

**CONSEILS UTILILES POUR L'UTILISATEUR:**

**N.B.:** Les renseignements fournis, d'après les résultats de nos expériences, sont précis et exacts. Les conditions d'utilisation échappant toutefois à notre contrôle, nous déclinons toute responsabilité quant aux avis et aux conseils fournis. Nous conseillons d'effectuer un essai d'application complet sur une petite surface pour s'assurer du résultat et notamment de l'adhérence, de la résistance et de l'aspect final. Parachever ensuite la décoration en gardant constamment sous contrôle les effets décoratifs obtenus car ROCOCO' TRAVERTINO et FINIX 80 sont composés de produits naturels et de résines spéciales qui réagissent selon le mode d'application. Chaque travail aura donc sa propre personnalité. Les teintes peuvent varier de 15% à 20% par rapport au catalogue et selon les lots. En cas de lots différents, finir le travail dans un angle, mélanger ensuite le produit restant avec le produit neuf dans un grand bidon avant de poursuivre l'application.

**E** Es un revestimiento decorativo natural de espesor para exteriores e interiores que permite reproducir el efecto del travertino, evidenciando las típicas vetas naturales. ROCOCO' TRAVERTINO está compuesto por arenas, polvos, granulados de mármol seleccionados y cal muerta estacionada. **CARACTERÍSTICAS:**

Para lograr los colores del catálogo es necesario colorear FINIX 80 con la respectiva cantidad de pasta colorante COLORI'. Como alternativa, es posible colorearlo con el Sistema Tintométrico VALCLONE.

**APLICACIÓN DE ROCOCO' TRAVERTINO Y FINIX 80:**

Aplicar ROCOCO' TRAVERTINO con la llana de acero inoxidable PV 43 o PV 44, dejando un espesor de aproximadamente 1,5 - 2 mm. Con el producto aun mojado, marcar el soporte con el cepillo PV 105, presionando las cerdas sobre la superficie con movimientos discontinuos, realizando de esta manera las vetas irregulares y discontinuas. Después de 20 - 30 minutos a 20°C, cuando el producto empiece a secarse, alisar la superficie con la llana de acero inoxidable en varias pasadas, ejerciendo una presión creciente a medida que se seca el revestimiento. Hasta obtener una superficie parcialmente lisa, dejando a la vista las incisiones creadas anteriormente y las vetas irregulares. A continuación, pasar una herramienta puntiaguda (ej. destornillador) para crear las juntas típicas de las baldosas de travertino a la medida deseada. Después de 24 horas a 20°C, cuando ROCOCO' TRAVERTINO esté bien seco, aplicar con una esponja compacta la primera mano de FINIX 80 transparente no diluido sobre la superficie lisa, utilizando un pincel, omitiendo las vetas y las incisiones. Después de 4 horas a 20°C, aplicar una segunda mano de acabado FINIX 80 color diluido al 50%. Posteriormente, con FINIX 80 todavía mojado, eliminar el exceso de producto coloreado sobre la parte lisa con la esponja lavada con agua y bien escurrida, para obtener el efecto de la piedra natural, gracias a la diferente absorción de la superficie.

**Nota: Antes de la aplicación, ver con atención el video tutorial.**

**PREPARACIÓN DEL SOPORTE:**

**Soportes nuevos:** estucar adecuadamente la superficie a tratar donde sea necesario, utilizando un producto a tal efecto. Una vez seco, lijar y aplicar una mano de PRIMER 1200 diluido al 15 - 20% con agua. Después de aproximadamente 4 horas a 20°C, proceder a la aplicación de ROCOCO' TRAVERTINO y FINIX 80. **Soportes viejos:** quitar la pintura vieja descascarada o arenosa y lavar con jabones específicos. Posteriormente aplicar, como fijador, una mano de PRIMER 1200 diluido al 50% con agua. Después de aproximadamente 4 horas a 20°C, aplicar una segunda mano de PRIMER 1200 diluido al 20 - 30% con agua. Si la superficie se presenta sana y no arenosa, aplicar sólo una mano de PRIMER 1200 diluido al 20 - 30% con agua. Después de 4 horas a 20°C, aplicar ROCOCO' TRAVERTINO y FINIX 80.

**DATOS TÉCNICOS:**

**Diluición:** PRIMER 1200 se debe diluir al 15 - 20% con agua para los soportes nuevos y al 50% si se utiliza como fijador. Sobre soportes viejos pero sanos y no arenosos, diluir al 20 - 30% con agua; ROCOCO' TRAVERTINO está listo para usar; FINIX 80 está listo para usar en la primera mano, transparente, pero se debe diluir al 50% para la segunda mano, de color. **Rendimiento:** PRIMER 1200 aprox. 1 litro para 8 - 10 m<sup>2</sup>, una mano en función de la absorción del soporte; ROCOCO' TRAVERTINO aprox. 1 litro para 0,7 - 0,9 m<sup>2</sup> una mano sobre soporte liso; FINIX 80 transparente aprox. 1 litro para 15 - 20 m<sup>2</sup> una mano de cobertura; FINIX 80 color aprox. 1 litro para 30 - 40 m<sup>2</sup> una mano de cobertura. **Envases:** PRIMER 1200 está disponible en envases de 1 - 2,5 - 5 - 12 litros; ROCOCO' TRAVERTINO se suministra en envases de 4 - 12 litros; FINIX 80 está disponible en envases de 0,750 litros; COLORI' en 80 y 480 ml. **Temperatura de aplicación:** superior a +10°C e inferior a +30°C. No aplicar bajo el sol o con viento. Evitar los días con elevada humedad o las superficies heladas. **Secado:** fragua completamente a los 28 días, según la temperatura ambiente. **Resistencia:** después del fraguado completo, se obtiene una película transparente con buena resistencia a los golpes y a la abrasión normal. Proteger de la lluvia la superficie externa durante al menos 48 - 72 horas después de la aplicación. **Lavado de las herramientas:** con agua y jabón. **Conservación:** en lata bien cerrada, incluso después del uso, a una temperatura superior a +5°C e inferior a +30°C. **Estabilidad:** 1 año aprox. (2 años para PRIMER 1200 y FINIX 80) en envases bien sellados y sin abrir.

**NORMAS ESPECIALES DE SEGURIDAD:**

Evitar el contacto directo con la piel, proteger los ojos e el rostro; en caso de contacto, lavar inmediatamente con abundante agua y consultar con un médico. Las herramientas no deben lavarse en cursos de agua ni desagües, etc.

**ADVERTENCIAS PARA EL USUARIO:**

**Nota:** La información suministrada, que se basa en nuestra experiencia, es exacta y precisa. Sin embargo, al no tener bajo control las condiciones de aplicación, no asumimos ninguna responsabilidad con respecto a los consejos y las sugerencias proporcionados. Se aconseja ejecutar el ciclo de aplicación completo sobre una superficie pequeña para comprobar el resultado, especialmente la fijación, la resistencia y el aspecto final. Proseguir con la decoración controlando constantemente los efectos decorativos obtenidos, ya que ROCOCO' TRAVERTINO y FINIX 80 están compuestos por productos naturales y resinas especiales que reaccionan según las modalidades de aplicación. Cada trabajo adquirirá su propia personalización. Los colores pueden variar con respecto al catálogo, del 15% al 20%, como así también entre una partida y otra. En caso de partidas diferentes, interrumpir el trabajo en un rincón y mezclar el material restante con el nuevo en un recipiente grande antes de continuar con la aplicación.

|  |
|--|
| <b>Rif. 200</b>  |
| PRIMER 1200 BIANCO (LT. 1 - 2,5 - 5 - 12)                                      |
| ROCOCO' TRAVERTINO (LT. 4 - 12)  |
| FINIX 80 (LT. 0,750)   |
| FINIX 80 (LT. 0,750) + H <sub>2</sub> O (LT. 0,375) + COLORI' Col. 487 (4 ML.) |

|  |
|--|
| <b>Rif. 201</b>  |
| PRIMER 1200 BIANCO (LT. 1 - 2,5 - 5 - 12)                                      |
| ROCOCO' TRAVERTINO (LT. 4 - 12)  |
| FINIX 80 (LT. 0,750)   |
| FINIX 80 (LT. 0,750) + H <sub>2</sub> O (LT. 0,375) + COLORI' Col. 455 (2 ML.) |

|  |
|--|
| <b>Rif. 202</b>  |
| PRIMER 1200 BIANCO (LT. 1 - 2,5 - 5 - 12)                                      |
| ROCOCO' TRAVERTINO (LT. 4 - 12)  |
| FINIX 80 (LT. 0,750)   |
| FINIX 80 (LT. 0,750) + H <sub>2</sub> O (LT. 0,375) + COLORI' Col. 485 (2 ML.) |

|  |
|--|
| <b>Rif. 203</b>  |
| PRIMER 1200 BIANCO (LT. 1 - 2,5 - 5 - 12)                                      |
| ROCOCO' TRAVERTINO (LT. 4 - 12)  |
| FINIX 80 (LT. 0,750)   |
| FINIX 80 (LT. 0,750) + H <sub>2</sub> O (LT. 0,375) + COLORI' Col. 489 (2 ML.) |

|  |
|--|
| <b>Rif. 204</b>  |
| PRIMER 1200 BIANCO (LT. 1 - 2,5 - 5 - 12)                                      |
| ROCOCO' TRAVERTINO (LT. 4 - 12)  |
| FINIX 80 (LT. 0,750)   |
| FINIX 80 (LT. 0,750) + H <sub>2</sub> O (LT. 0,375) + COLORI' Col. 490 (6 ML.) |

|  |
|--|
| <b>Rif. 205</b>  |
| PRIMER 1200 BIANCO (LT. 1 - 2,5 - 5 - 12)                                      |
| ROCOCO' TRAVERTINO (LT. 4 - 12)  |
| FINIX 80 (LT. 0,750)   |
| FINIX 80 (LT. 0,750) + H <sub>2</sub> O (LT. 0,375) + COLORI' Col. 487 (2 ML.) |

|  |
|--|
| <b>Rif. 206</b>  |
| PRIMER 1200 BIANCO (LT. 1 - 2,5 - 5 - 12)                                      |
| ROCOCO' TRAVERTINO (LT. 4 - 12)  |
| FINIX 80 (LT. 0,750)   |
| FINIX 80 (LT. 0,750) + H <sub>2</sub> O (LT. 0,375) + COLORI' Col. 494 (4 ML.) |

|  |
|--|
| <b>Rif. 207</b>  |
| PRIMER 1200 BIANCO (LT. 1 - 2,5 - 5 - 12)                                      |
| ROCOCO' TRAVERTINO (LT. 4 - 12)  |
| FINIX 80 (LT. 0,750)   |
| FINIX 80 (LT. 0,750) + H <sub>2</sub> O (LT. 0,375) + COLORI' Col. 486 (8 ML.) |

|  |
|--|
| <b>Rif. 208</b>  |
| PRIMER 1200 BIANCO (LT. 1 - 2,5 - 5 - 12)                                      |
| ROCOCO' TRAVERTINO (LT. 4 - 12)  |
| FINIX 80 (LT. 0,750)   |
| FINIX 80 (LT. 0,750) + H <sub>2</sub> O (LT. 0,375) + COLORI' Col. 450 (2 ML.) |

|  |
|--|
| <b>Rif. 209</b>  |
| PRIMER 1200 BIANCO (LT. 1 - 2,5 - 5 - 12)                                      |
| ROCOCO' TRAVERTINO (LT. 4 - 12)  |
| FINIX 80 (LT. 0,750)   |
| FINIX 80 (LT. 0,750) + H <sub>2</sub> O (LT. 0,375) + COLORI' Col. 470 (4 ML.) |

|  |
|--|
| <b>Rif. 210</b>  |
| PRIMER 1200 BIANCO (LT. 1 - 2,5 - 5 - 12)                                      |
| ROCOCO' TRAVERTINO (LT. 4 - 12)  |
| FINIX 80 (LT. 0,750)   |
| FINIX 80 (LT. 0,750) + H <sub>2</sub> O (LT. 0,375) + COLORI' Col. 469 (4 ML.) |








**VALPAIN T S.p.A.**

Via dell'Industria, 80 - 60020 POLVERIGI (AN) ITALY

Tel. +39 071 906383 (r.a.) - Fax +39 071 906384

www.valpaint.it - E-mail: info@valpaint.it

AZIENDA CERTIFICATA ISO 9001:2015 ED ISO 14001:2015 **VALPAIN T EXPORT S.A.**

Zone Industrielle Zaghuan 1100 ZAGHOUAN - TUNISIE

Tel. +216 71 940 134 / +216 72 681 051 Fax +216 71 940 138 / +216 72 681 071

E-mail: info@valpaint.tn

**2° Stabilimento**

43 Rue Des Entrepreneurs 2035 CHARGUIA 2 - TUNISIE

Tel. +216 71 940134 / +216 71 940136 Fax +216 71 940138

E-mail: info@valpaint.tn

**VALPAIN T DESIGN D.O.O.**

Dobrinjska do 27 71000 SARAJEVO - BOSNIA E HERZEGOVINA

Tel. +387 33 626134 Fax +387 33 761115

E-mail: valpaint@bih.net.ba

**Altro Punto Vendita:**

V Proleterske Brigade, 255 81000 PODGORICA - MONTENEGRO

Tel./Fax +382 20 656938

E-mail: info@valpaint-design.com

**Altro Punto Vendita:**

Illica, 408 - 10000 ZAGREB - CROATIA

Tel./Fax. +385 1 379 4918

E-mail: info@valpaint-design.hr

**VALPAIN T ESPANA S.L.**

C/Padre Arregui, 2 09007 BURGOS - ESPAÑA

Tel. +34 93 6382645 Fax +34 93 6382735

E-mail: info@valpaint.es





VALPAINIT®



VIDEO

TRAVERTINO

ROCCO